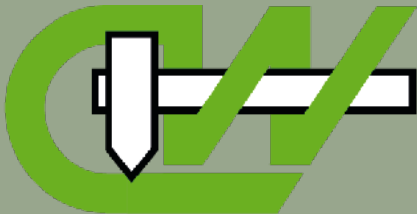


# Hochbeet Stecksystem

## Produktdetails - Montageanleitung



Hersteller:

Walter Cernenschek GmbH  
Stahl & Metallbau  
Zeihenbühl 413  
6951 Lingenau  
Austria

Tel : +43 5513 304 500  
Fax : +43 5513 304 5026

[www.cernenschek.at](http://www.cernenschek.at)  
[office@cernenschek.at](mailto:office@cernenschek.at)

UST-IdNr. ATU62888904

Ob im neuem Zustand mit glatter Oberfläche oder nach Jahren mit eine Patina aus edlem Rost, ein Hochbeet aus **Stahl** ist nicht nur ein Hingucker für jeden Garten sondern besticht auch durch seine **Nachhaltigkeit**. Ebenfalls unterstützt der Werkstoff Stahl auch auf natürliche Weise die Ziele des Gärtners: Er bietet den **perfekten Rahmen** für die **biologischen Prozesse** im Inneren des Beetes als auch eine sehr gute **Schneckenabwehr** an seiner Außenseite. Die **konische Form** dieses Hochbeetes ermöglicht ein bequemes und **Rücken schonendes Arbeiten**.

**Für die Montage laut Beschreibung benötigt eine Person etwa 15 Minuten. Als Werkzeug benötigen sie lediglich**

- 2 Stück Kantholz oder Ähnliches, etwa 6 x 6 x 80 cm
- 1 Hammer
- Ausreichend Platz

Das Hochbeet ist aus 3 mm starkem Stahlblech gefertigt und in zwei Größen erhältlich.

- A. Hochbeet Stecksystem groß  
Masse: 214 x 114 x 85 cm  
**Produktnummer: hb-21-214**
- B. Hochbeet Stecksystem klein  
Masse 114 x 114 x 85 cm  
**Produktnummer: hb-21-114**

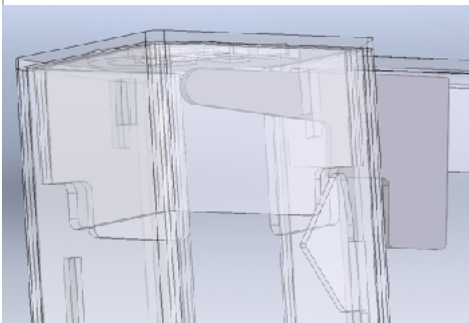
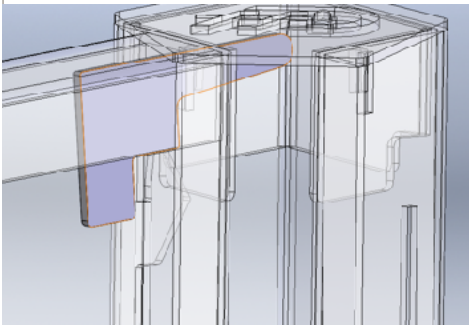


Das Hochbeet Stecksystem besteht aus:

- 4 Stk. Seitenteilen
- 4 Stk. Pfosten
- 4 Stk. Deckel für Pfosten
- 8 Stk. Keile
- 1 Stk. Mittelstrebe

**Achtung:** Die Stahlteile können scharfkantig sein. Tragen Sie bitte deshalb bei der Montage Arbeitshandschuhe.

## Montageanleitung



1. Legen Sie zwei Kanthölzer mit etwa einen Meter Abstand auf den Boden.
2. Legen Sie eines der langen Teile mit der Sichtfläche nach unten auf die Kanthölzer.
3. Schieben Sie auf beide Seiten die Eckpfosten auf.
4. Stecken Sie beide Deckel auf die Eckpfosten.
5. Sichern Sie beide Deckel mit Keilen.
6. Stecken Sie beide Stirnseiten ein.
7. Beide Stirnseiten mit Keilen sichern und anschliessend alle Keile mit einem kleinem Hammer nach spannen.
8. Die drei Seitenteile nun zusammen aufstellen.
9. Die beiden verbleibenden Pfosten einhängen.
10. Die letzten zwei Deckel einstecken und mit Keilen leicht sichern
11. Die letzte Längsseite zuerst auf einer Seite in einen Pfosten einhängen und gleich mit einem Keil sichern.
12. Beim Einhängen in den letzten Pfosten achten Sie bitte auf die Winkelgenauigkeit.
13. Bringen Sie den letzten Keil ein und spannen alle Keile noch einmal mit dem Hammer nach.
14. Setzen Sie die Mittelstrebe ein und schlagen diese mit dem Hammer ein. (Falls die Mittelstrebe zu kurz erscheint: Legen Sie ein Kantholz mittig der Längsseite auf den Boden. Legen Sie das Beet auf das Kantholz um. Drücken Sie die obere Längsseite mittig nach unten. Setzen Sie jetzt die Strebe von der Seite ein und mit dem Hammer einschlagen.
15. Hochbeet nun aufstellen und richtig platzieren -- fertig.